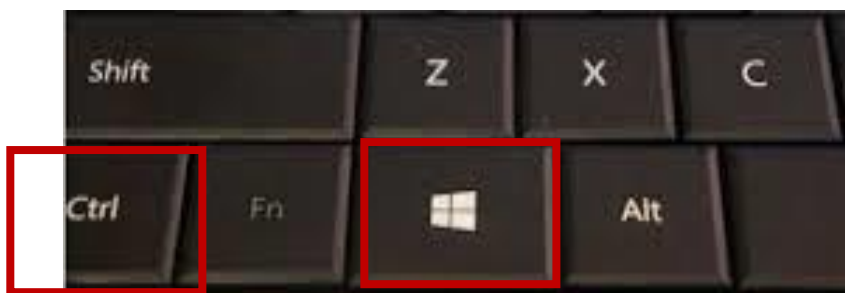


## راهنمای به اشتراک گذاری پرینتر در شبکه

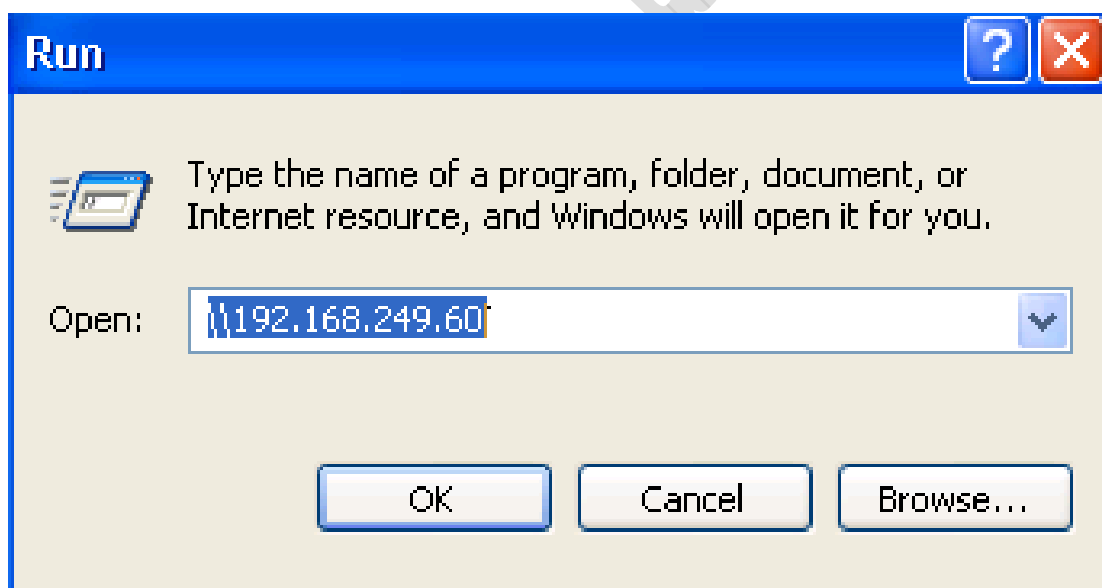
ابتدا از روی صفحه کلید ، کلیدهای winKey و CTRL را همزمان بفشارید تا پنجره RUN باز شود. ( یا از منوی Start گزینه Run را انتخاب نمایید.)



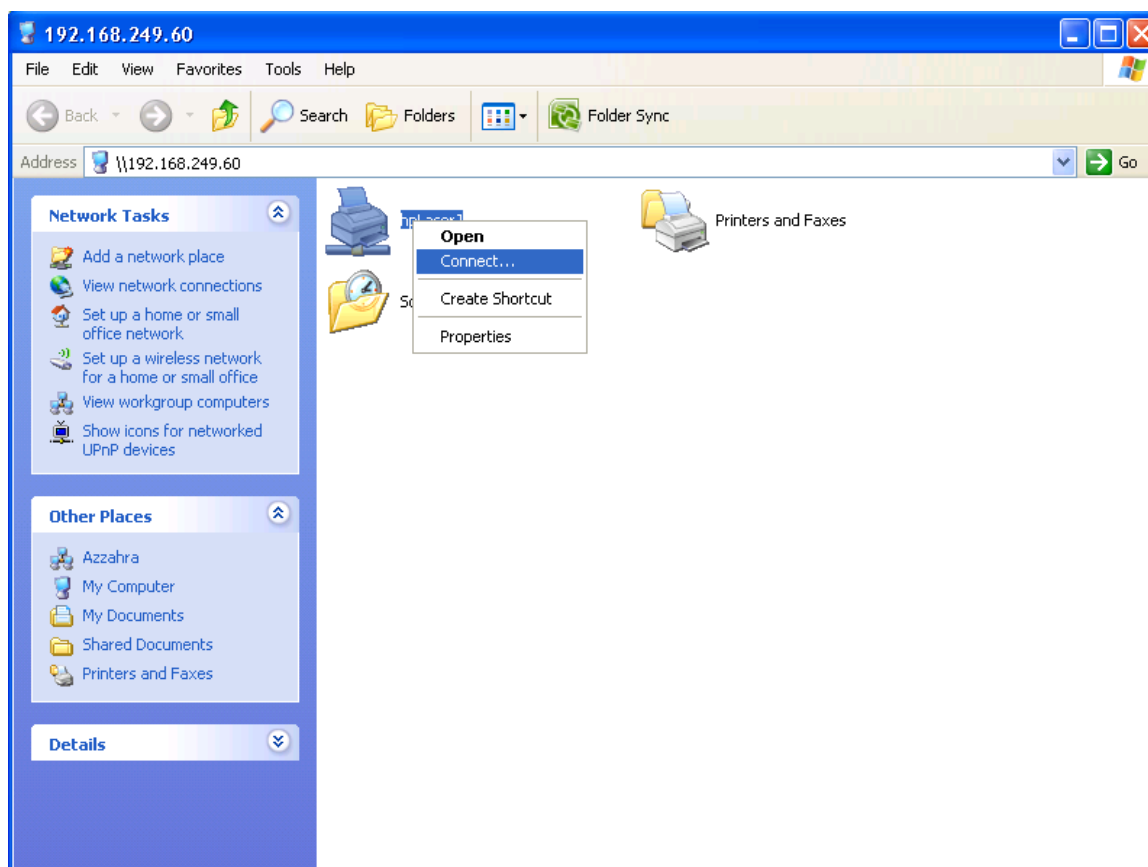
سپس مطابق شکل در این پنجره

آی پی سیستمی که پرینتر روی آن نصب است \\

را وارد نمایید.



چند ثانیه صبر کنید و سپس در پنجره باز شده روی نام پرینتری که قرار است به اشتراک گذاری شود کلیک راست نموده و گزینه Connect را انتخاب نمایید.



سپس از منوی Start گزینه Devices and Printers روی نام پرینتر مورد نظر کلیک راست نموده و گزینه Set As Default Printer را انتخاب نمایید.

سازمان اطلاعات و ارتباطات

