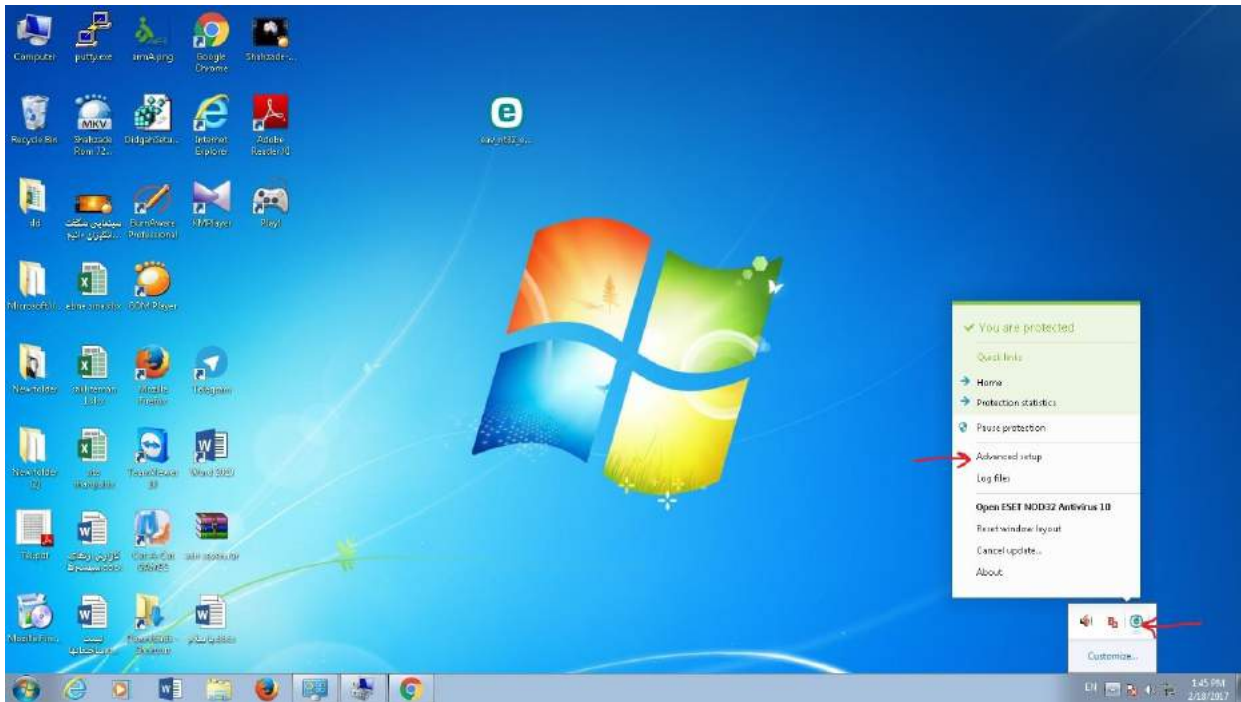


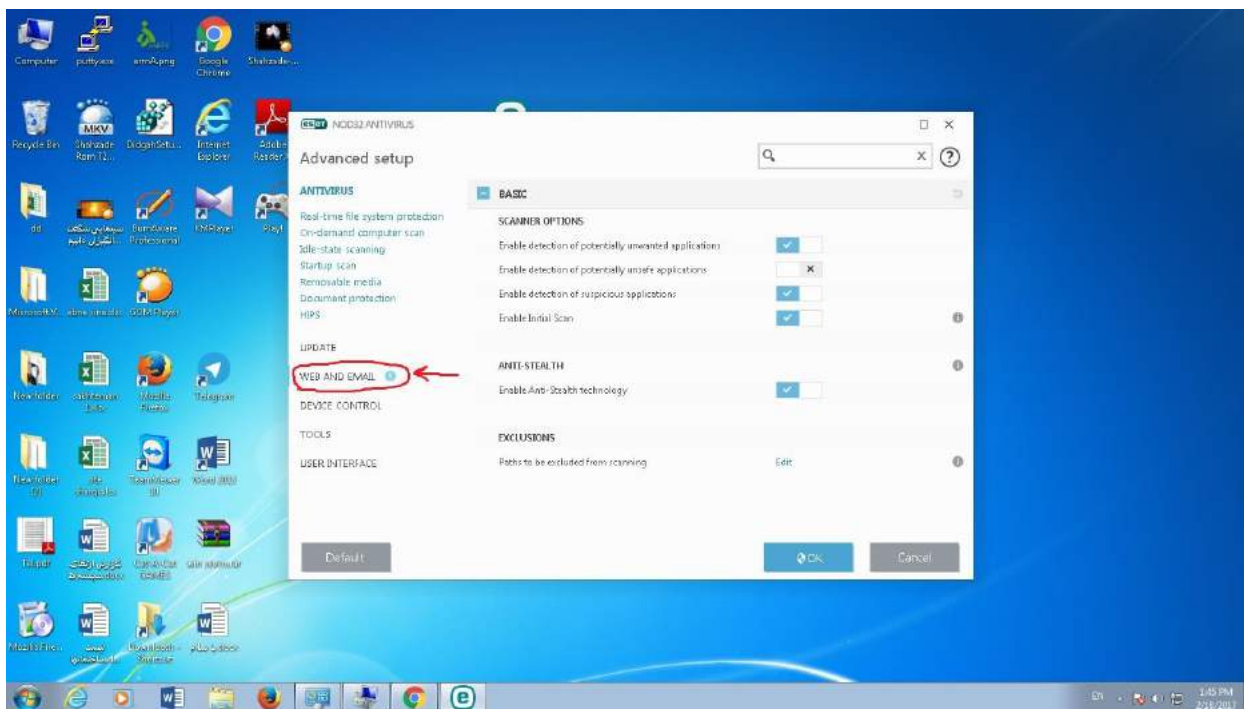
## به نام خدا

### راهنمای تنظیمات آنتی ویروس

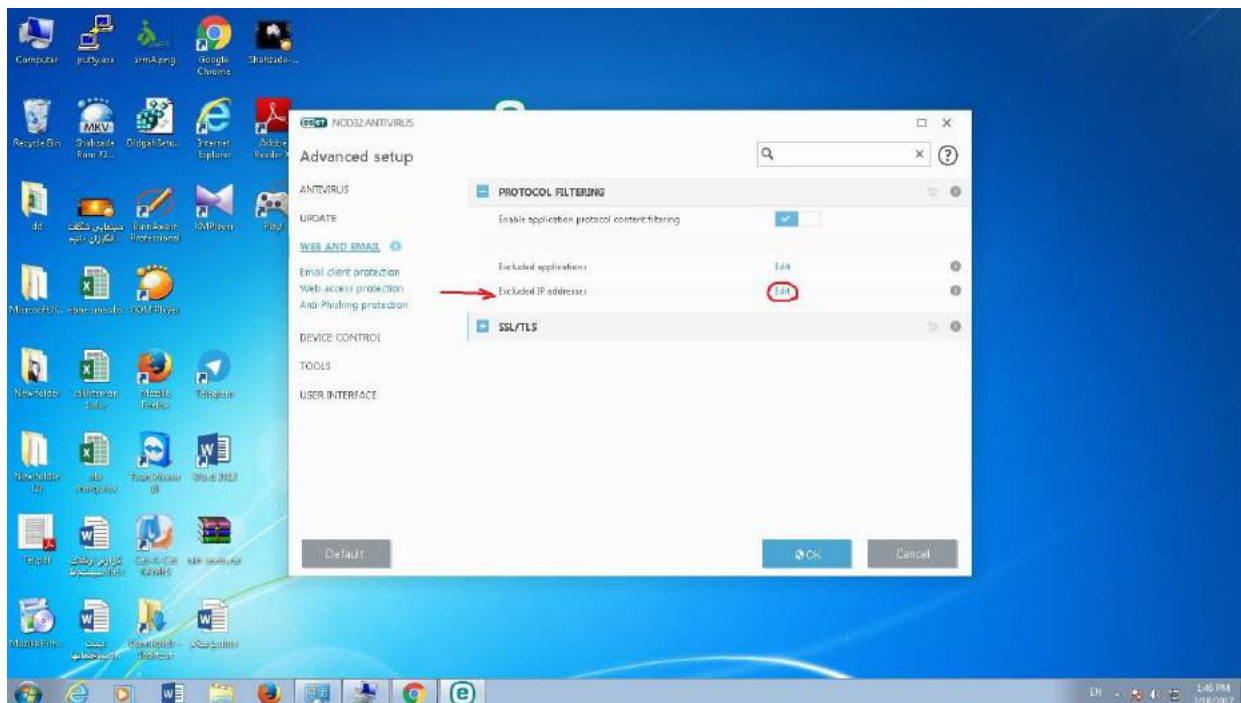
۱. در ابتدا بر روی آیکون آنتی ویروس خود در گوشه سمت راست پایین صفحه اصلی ویندوز کلیک راست کنید.  
سپس بر روی گزینه Advance Setup کلیک کنید.



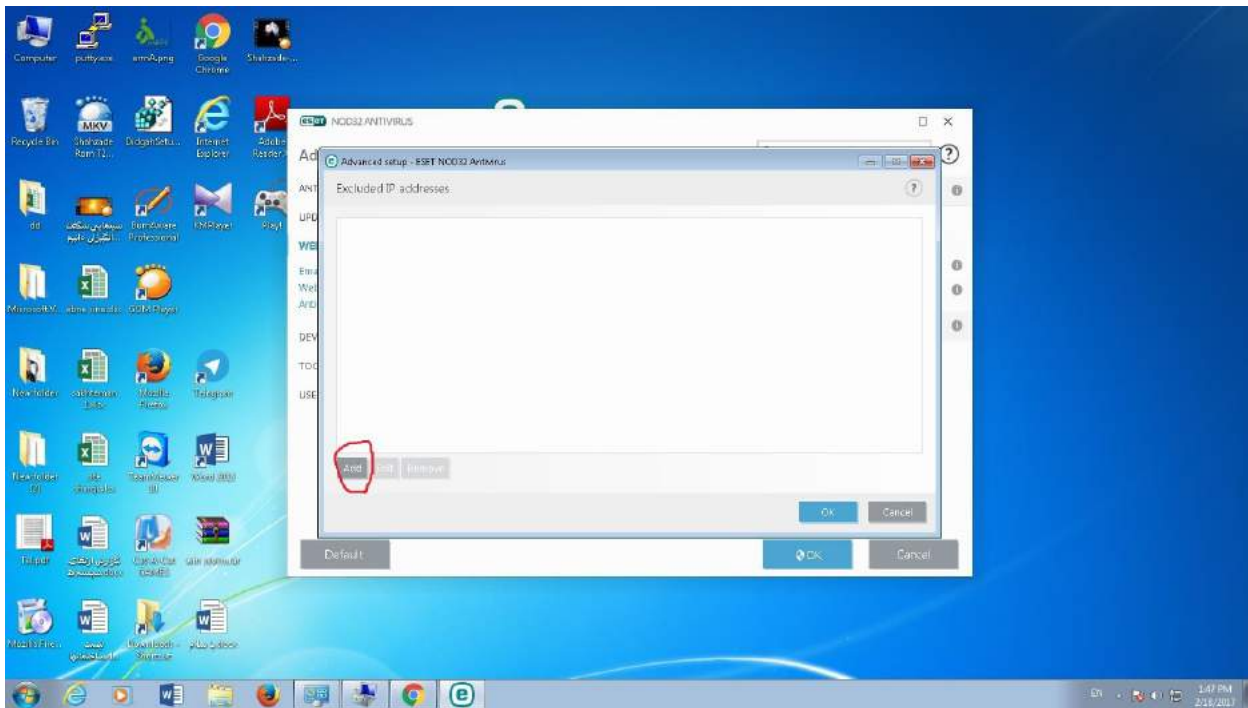
۲. بعد در پنجره باز شده گزینه WEB AND EMAIL را انتخاب کنید.



۳. سپس در منوی انتخاب شده گزینه Edit را از Excluded IP addresses انتخاب کنید.



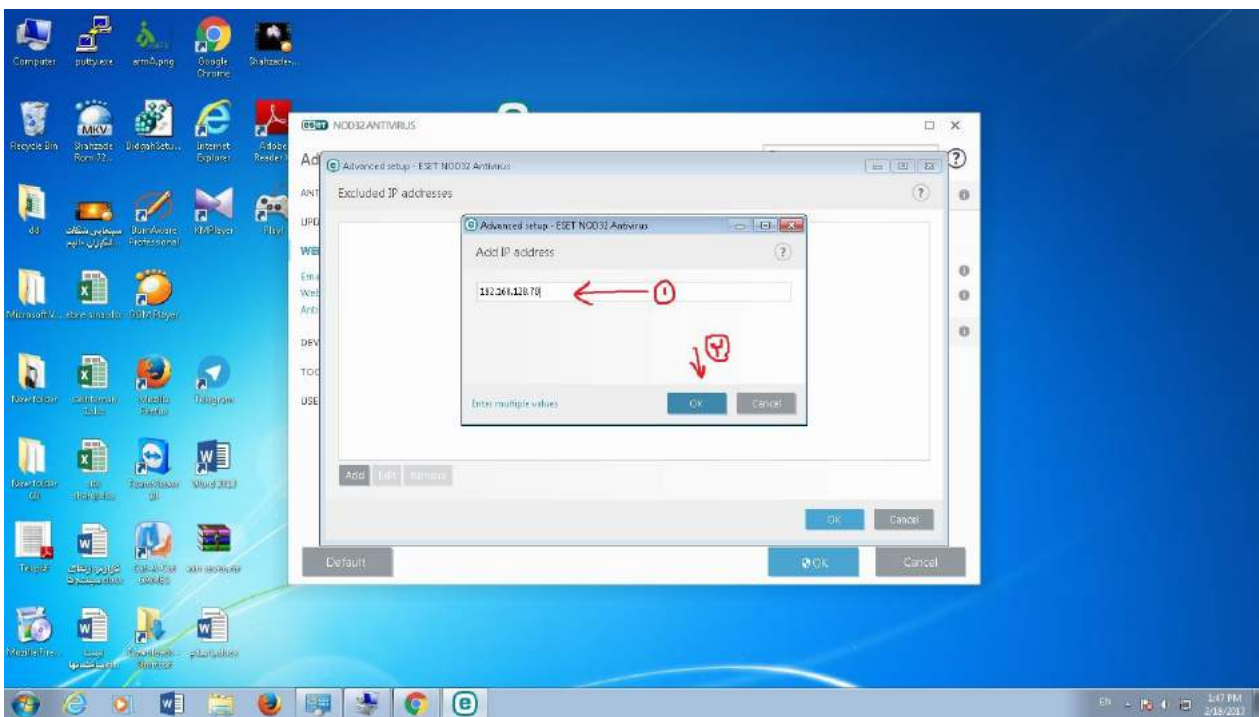
۴. در پنجره بعدی گزینه Add را انتخاب کنید.



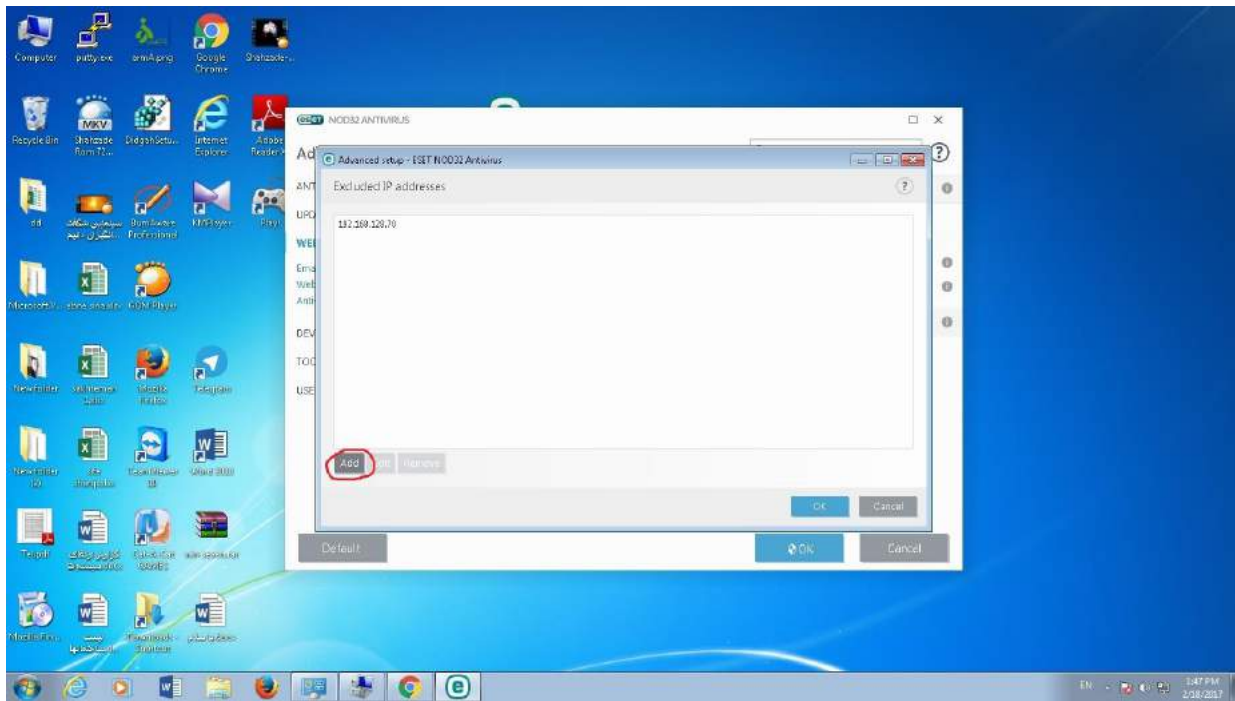
۵. در پنجره باز شده IP زیر را وارد کنید :

۱۹۲،۱۶۸،۱۲۸،۷۰

و سپس گزینه OK را انتخاب کنید.



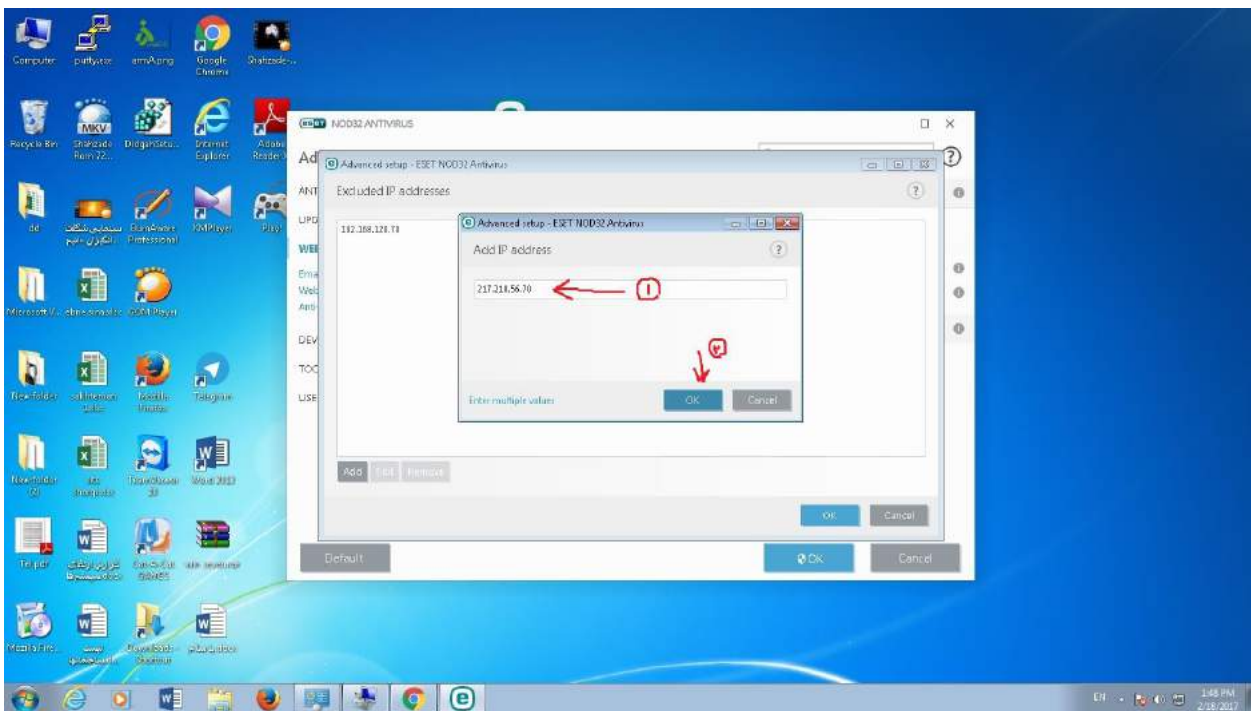
۶. در پنجره بعدی گزینه Add را انتخاب کنید.



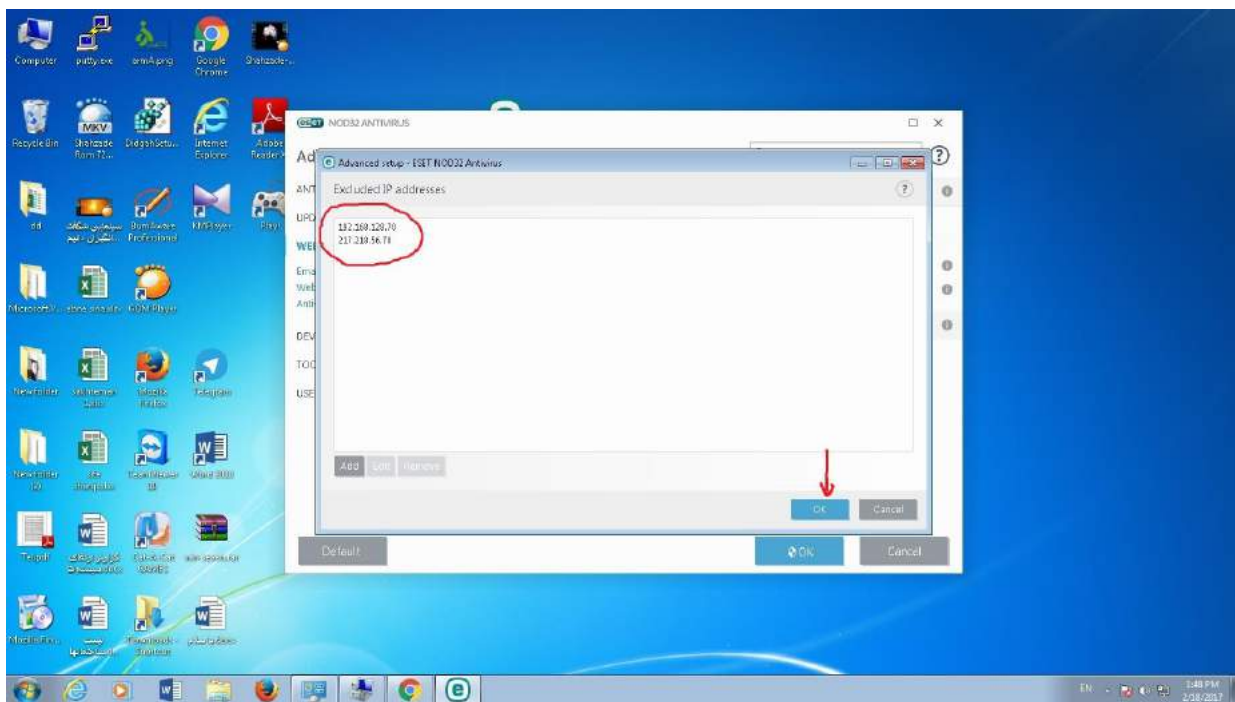
۷. در پنجره باز شده IP زیر را وارد کنید :

۲۱۷,۲۱۸,۵۶,۷۰

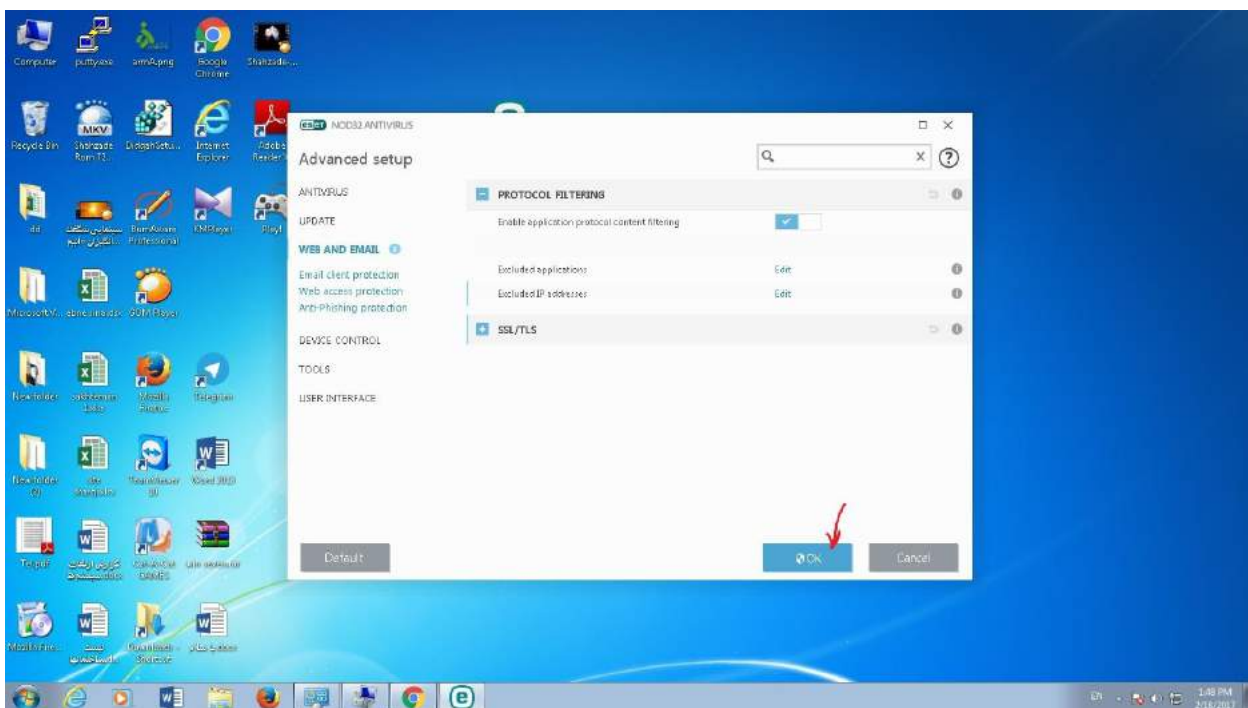
و سپس گزینه OK را انتخاب کنید.



۸. پس از افزودن هردو IP مورد نظر OK کنید.



۹. در انتها در منوی اولیه آنتی ویروس OK کنید.



با تشکر

رضایی

کارشناس مرکز فناوری اطلاعات و ارتباطات