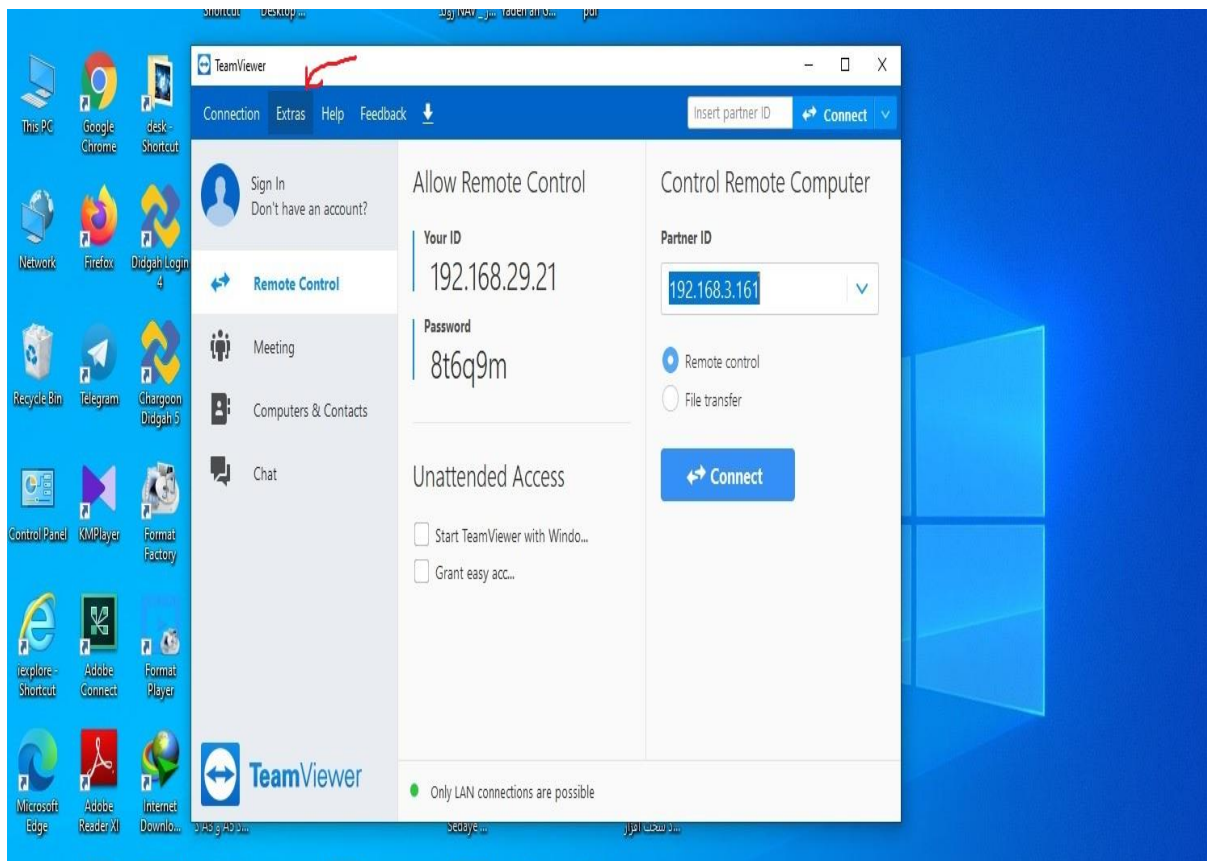


به نام خدا

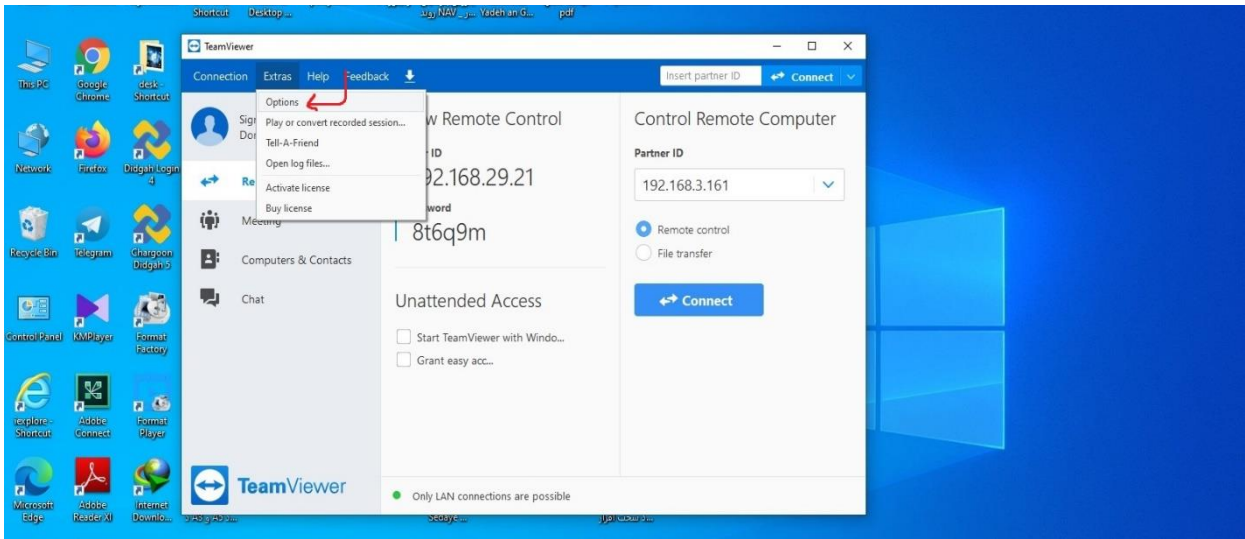
با سلام

اگر در وصل شدن از طریق Team Viewer مشکلاتی مانند Time Out برایتان به وجود آمد، برای رفع مشکل تغییرات زیر را در Team Viewer هر دو طرف ایجاد کنید :

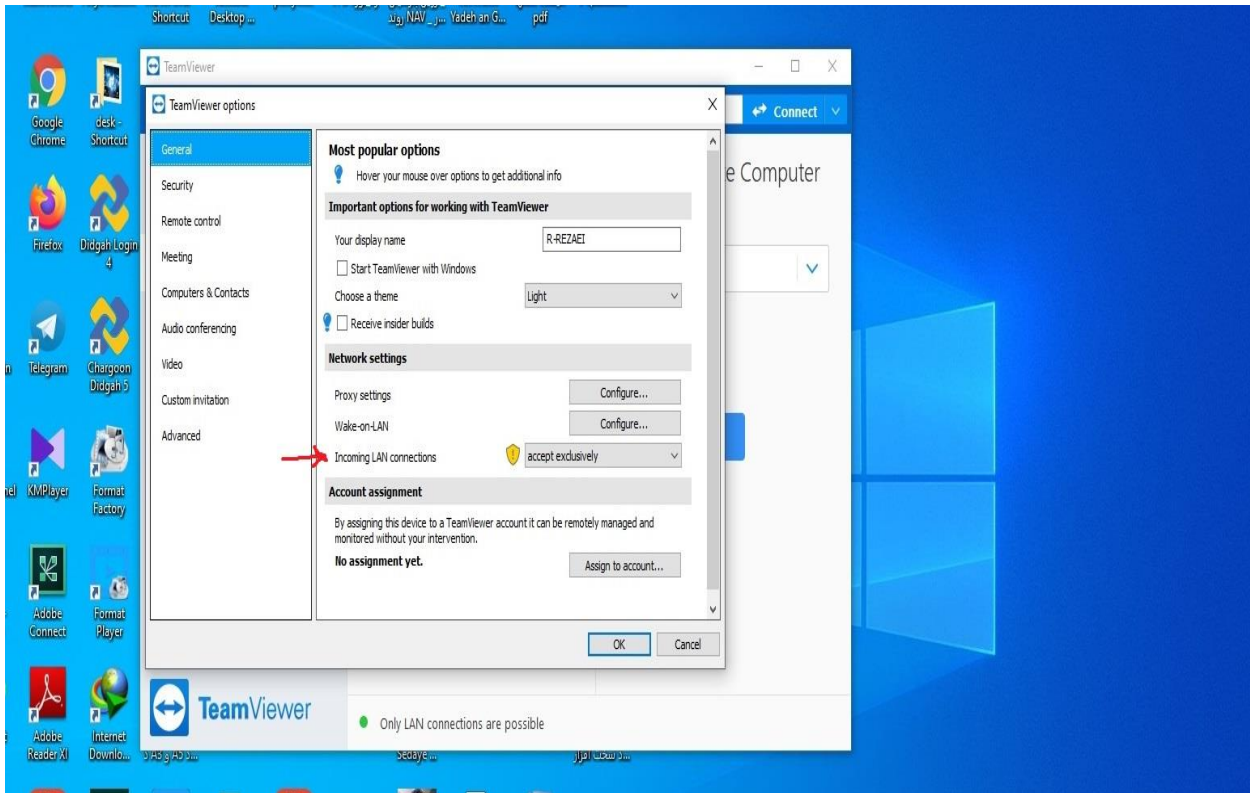
۱. Team Viewer را باز کنید و Extras Tab را انتخاب کنید.



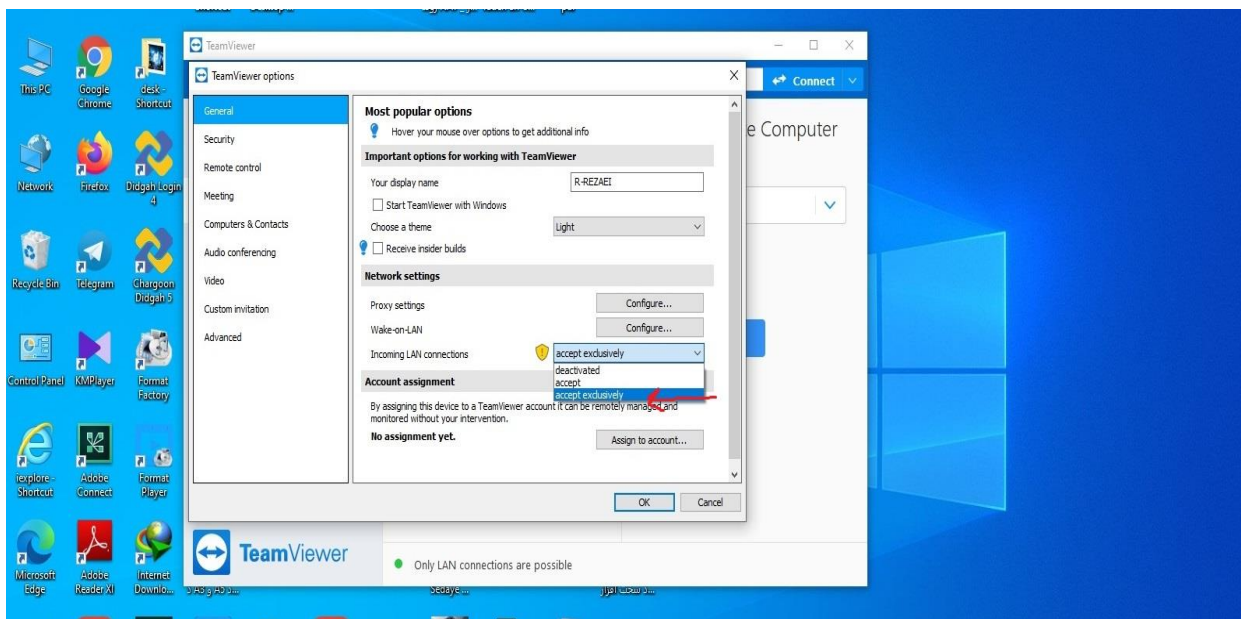
۲. گزینه Option را انتخاب کنید.



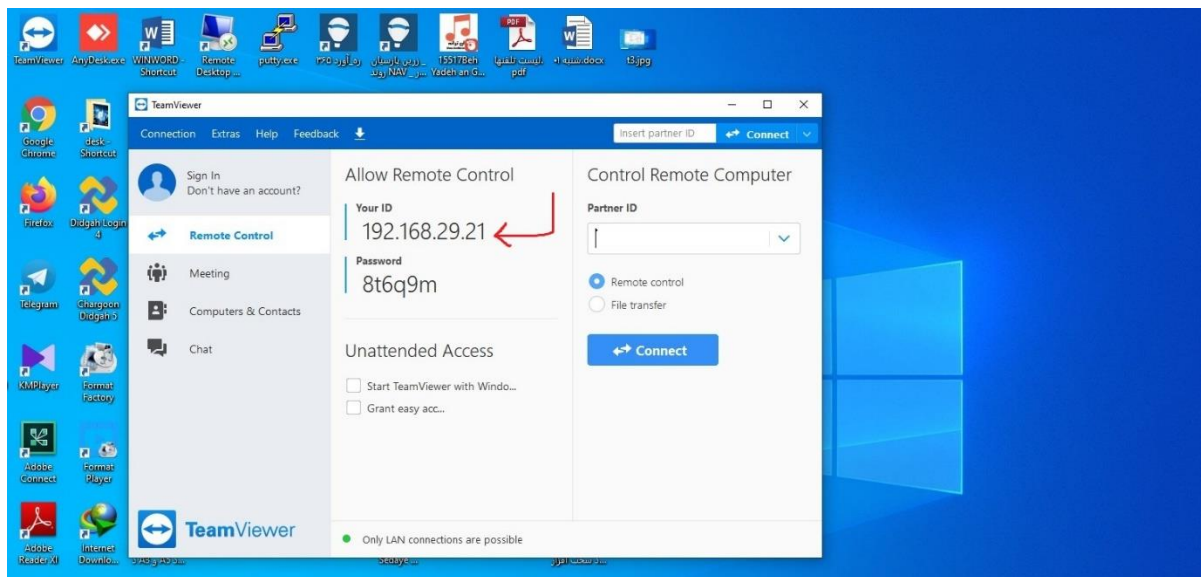
۳. گزینه Incoming LAN Connection



۴. گزینه **accept exclusively** را انتخاب کنید.



۵. **Your ID** تبدیل به IP داخلی می شود و می توانید از آن استفاده کنید.



با تشکر

رضایی

کارشناس مسئول مرکز فناوری اطلاعات